

CLUBDAG #27 PLACEGAME PICKNICK

# VERSLAG & RESULTATEN



## Meedenken invulling speel/ontmoetingsplek

Op een mooie zomeravond op 7 juli 2021 kwamen een kleine twintig mensen naar het veldje met de picknickbank langs Rond Het Fort. Onder het genot van een heerlijke picknick, verzorgd door Broodje Natuurlijk, gingen zij aan de slag met een *placegame*.

Met een *placegame* kun je een plek in de openbare ruimte observeren en evalueren. Dit deden we op twee plekken: het veldje met de picknickbank en

prullenbak Rond Het Fort en het veldje tegenover DJI aan Plettenburg. Via de vragenlijst kregen de deelnemers handvatten die helpen na te denken over wat een locatie in de openbare ruimte maakt tot een fijne plek om te verblijven.

Na het invullen van de vragenlijst werd de deelnemers gevraagd hun wensen en behoeften te noteren voor beide plekken. Doel van deze oefening was om informatie te verzamelen voor de invulling

van deze twee plekken. De opgehaalde informatie delen we met de gemeente die na de zomer aan de slag gaat met deze twee plekken om er speel- en/of ontmoetingsplekken van te maken. De input van wijkbewoners helpt om keuzes te maken. Er waren ook medewerkers van de gemeente Nieuwegein aanwezig tijdens deze clubdag.

In dit verslag vind je de resultaten van de clubdag. Om zoveel mogelijk (toekomstige) wijkbewoners de kans te geven ook mee te denken over de invulling van deze twee plekken, wordt er een enquête online verspreid.

Alle informatie wordt doorgegeven aan de gemeente, zij gaan na de zomer aan de slag met de invulling van beide locaties. Over de voortgang hiervan houden we je op de hoogte.

## Resultaten

### Vragenlijst placegame

**Locatie: Rond Het Fort (veldje met picknickbank & prullenbak)**

#### Comfort & uitstraling

Op algemene aantrekkelijkheid scoort deze plek al goed, op de andere punten scoort het veld zwak. De deelnemers geven aan dat er een laag gevoel van beschutting en veiligheid is, het onderhoudsniveau is matig en er zijn te weinig comfortabele zitplekken.

#### Toegankelijkheid & verbindingen

De deelnemers vinden het veld goed zichtbaar van een afstand en gemakkelijk om wandelend te bereiken. Er zijn echter geen goede mogelijkheden om de fiets te stallen. De behoefte aan informatie en bewegwijzering is laag.

#### Spelen en ontmoeten

De plek wordt regelmatig gebruikt en door verschillende doelgroepen door de dag heen, maar juist weer weinig voor gemeenschappelijke activiteiten. De kwaliteit van het groen is volgens de deelnemers sterk.

#### Gezelligheid

In deze categorie is het beeld wat minder eenduidig. De resultaten laten zien dat een deel van de mensen de onderdelen in deze categorie laag scoren en een

deel scoort het juist sterker. Wellicht dat de laatste groep hiermee de wens uitspreekt dat de plek een gezellige ontmoetingsplek wordt voor jong en oud.



**Locatie: Veldje tegenover DJI (Plettenburg)**

#### Comfort & uitstraling

Dit veld scoort laag op alle onderdelen: algemene aantrekkelijkheid, gevoel van beschutting en veiligheid, zwerfafval en onderhoudsniveau en comfortabele zitplekken.

#### Toegankelijkheid & verbindingen

De plek is goed zichtbaar van een afstand en gemakkelijk te voet te bereiken. Ook is de fiets goed te stallen (tegen een boom?). Er is geen behoefte aan informatie of bewegwijzering.

#### Spelen en ontmoeten

Op de vraag of de plek veel gebruikt wordt, is het antwoord niet eenduidig. En hetzelfde geldt voor de frequentie van gemeenschappelijke activiteiten en verschil van gebruik door de dag heen. De kwaliteit van het groen is laag.

#### Gezelligheid

De plek scoort relatief wat hoger op de onderdelen voor de categorie gezelligheid. Wellicht zijn ook hier de antwoorden een weergave van de wens van de deelnemers om hier een speelplek te maken.

## Resultaten rode/groene stickers plakken bij voorbeelden speel- en sporttoestellen

In het pakketje dat de deelnemers tijdens de clubdag ontvingen, zaten ook referentiebeelden van speel- en sporttoestellen. Door middel van rode en groene stickers konden zij hun voorkeur uitspreken. Hieronder de resultaten.

### Sporttoestellen

Hier zijn relatief veel rode stickertjes geplakt, lijkt minder in trek bij de deelnemers. Een paar deelnemers gaven aan deze toestellen gevaarlijk te vinden voor de wat jongere doelgroep. Voor de wat oudere kinderen én volwassenen kan het juist zeer geschikt zijn. Het laatste plaatje krijgt ook flink wat groene stickers en is daarmee de meest populaire optie.

### Natuurlijke speelaanleidingen

Kregen alle drie flink wat groene stickertjes en weinig rode stickertjes. Populaire optie onder de deelnemers aan de clubdag. Mooie opties voor de speelplek voor 0-6 jaar.



GROEN: 2  
ROOD: 5



GROEN: 4  
ROOD: 4



GROEN: 7  
ROOD: 4



GROEN: 5  
ROOD: 2



GROEN: 4  
ROOD: 2



GROEN: 6  
ROOD: 2

## Klimmen

Ook deze drie opties kregen veel groene stickertjes en weinig rode stickertjes. Eveneens een aantrekkelijke optie, volgens de deelnemers. En passende opties voor beide locaties, door de meer natuurlijke uitstraling.



GROEN: 4  
ROOD: 1



GROEN: 5  
ROOD: 2



GROEN: 4  
ROOD: 1

## Huisjes

Vooral het huisje onderaan kreeg veel groene stickertjes. Ook het tweede huisje is populair bij de deelnemers. Een speelhuisje werd ook regelmatig genoemd als goede optie door de deelnemers.



GROEN: 2  
ROOD: 2



GROEN: 5  
ROOD: 2



GROEN: 4  
ROOD: 1



GROEN: 4  
ROOD: 2



GROEN: 8  
ROOD: 1

## Zandbak

Van de drie opties voor een zandbak springt er niet direct eentje flink uit. Tijdens de clubdag werden er ook wat zorgen geuit dat een zandbak in een woonwijk wellicht snel een kattenbak wordt.



GROEN: 4  
ROOD: 1



GROEN: 3  
ROOD: 2



GROEN: 5  
ROOD: 2

## Stapstenen van hout

Alle drie de opties kregen aardig wat groene stickertjes. De laatste optie met het glijbaantje kreeg echter ook bijna evenveel rode stickertjes.



GROEN: 5  
ROOD: 1



GROEN: 5  
ROOD: 2



GROEN: 5  
ROOD: 4

## Advies Club Rhijnhuizen

Tijdens de clubdag werd duidelijk dat er een sterke behoefte is aan een speelplek voor kinderen van 0-6 jaar. Zo'n plek moet dichtbij de woningen zijn zodat ouders ook voor een korte periode even naar de speeltuin kunnen. Verder is het van belang dat de speelplek goed afgeschermd is, zodat een klein kind niet zomaar de straat op kan rennen of in het water kan vallen.

Het merendeel van de deelnemers aan de clubdag gaf aan dat zij het veldje tegenover DJI meer geschikt vinden voor de doelgroep 0-6 jaar dan het veldje aan Rond Het Fort. Dat veld is volgens hen meer geschikt voor de combinatie van de doelgroepen 6-12 jaar en 12-18 jaar.

## Rond Het Fort

Dit veld is groot genoeg om het geschikt te maken voor verschillende doelgroepen. Het stuk met de picknickbank en prullenbak kan benut worden voor de doelgroep 12-18 jaar en als ontmoetingsplek voor alle leeftijden. Het gebruik van deze plek zal dan door de dag heen variëren. Qua meubilair valt voor deze plek te denken aan meer zitgelegenheden (bankjes/boomstammen/picknicktafels) en sporttoestellen.

Op de andere helft van het veld kunnen dan speeltoestellen geplaatst worden voor de doelgroep 6-12 jaar. Een kabelbaan (al dan niet over het water) werd meermaals gesuggereerd. Verder valt hier ook te denken aan schommels die voor meerdere leeftijden geschikt zijn en klimtoestellen.

Voor deze plek geldt dat er ook nagedacht moet worden over mogelijkheden om de fiets handig te stallen. Het fietspad naast de picknickbank is druk en er rijden ook veel (snelle) bezorgscooters. Enige afscherming is wenselijk.

## Veldje tegenover DJI

Deze plek kan geschikt gemaakt worden voor kinderen van 0-6 jaar. Het is dan wel belangrijk om het speelgebied te omheinen, zodat de kinderen niet de straat op kunnen rennen. Omdat er waardevolle bomen op dit veld staan die behouden moeten worden is het ingraven van palen voor een hek niet aan te bevelen. Als afscherming kan er bijvoorbeeld gekozen worden voor boomstammen of het aanbrengen van een lage (winter)groene haag.

Voor de ouders is het fijn wanneer er bankjes geplaatst worden. Deze kunnen op de momenten dat er geen kinderen spelen ook gebruikt worden door mensen die elkaar daar willen ontmoeten of een broodje willen eten van Broodje Natuurlijk. Een prullenbak mag ook niet ontbreken.

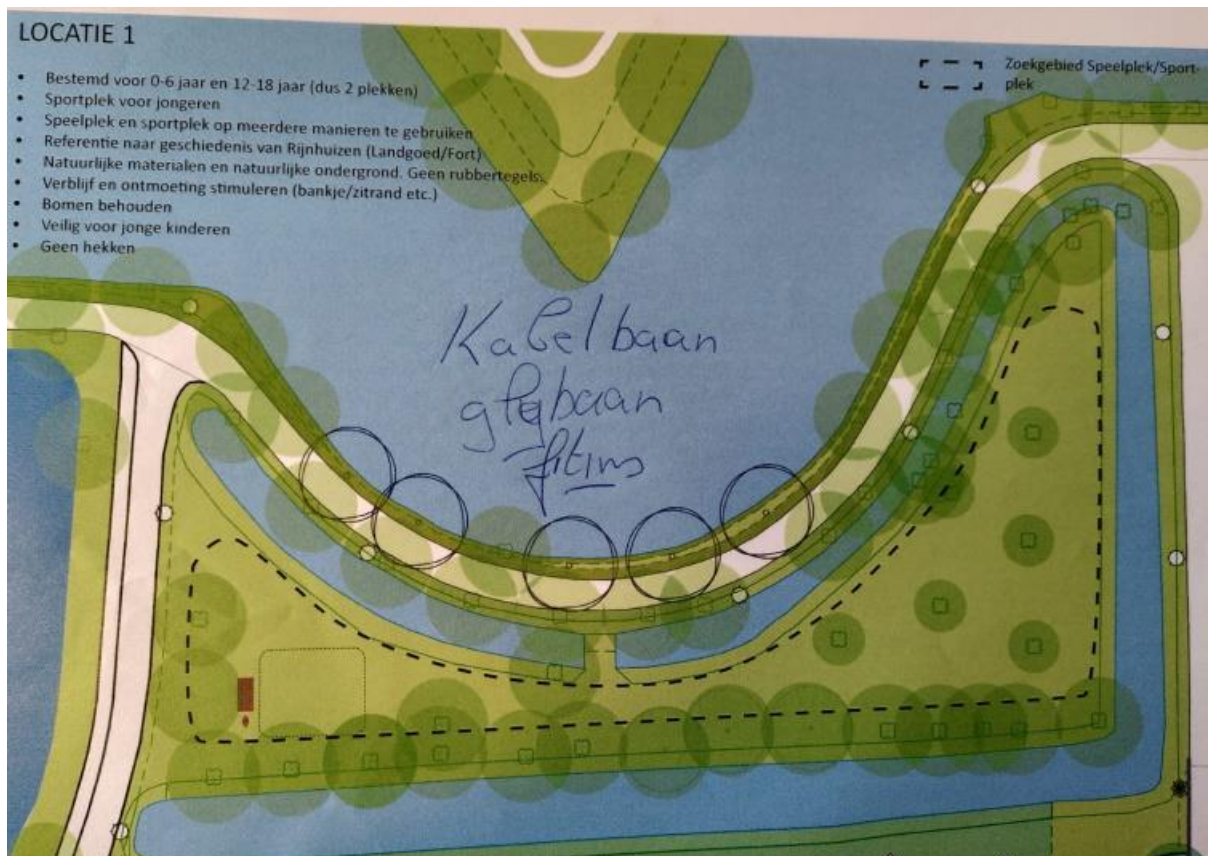
Omdat deze locatie een duidelijke zichtlocatie is in de wijk, biedt het kansen voor het toevoegen van elementen als een insectenhotel en een meer diverse beplanting. Door bijvoorbeeld borders in het gras te maken kan het veld een aantrekkelijke uitstraling krijgen en is het ook duidelijker waar er gespeeld en ontmoet kan worden.

Hieronder een collage van de toestellen die het meest populair waren:



Bijlagen: schetsen/notities van deelnemers

Locatie: Rond Het Fort





### LOCATIE 1

- Bestemd voor 0-6 jaar en 12-18 jaar (dus 2 plekken)
- Sportplek voor jongeren
- Speelplek en sportplek op meerdere manieren te gebruiken
- Referentie naar geschiedenis van Rijnhuizen (Landgoed/Fort)
- Natuurlijke materialen en natuurlijke ondergrond. Geen rubbertegels.
- Verblijf en ontmoeting stimuleren (bankje/zitrand etc.)
- Bomen behouden
- Veilig voor jonge kinderen
- Geen hekken

Zoekgebied Speelplek/Sportplek  
 plek



### LOCATIE 1

- Bestemd voor 0-6 jaar en 12-18 jaar (dus 2 plekken)
- Sportplek voor jongeren
- Speelplek en sportplek op meerdere manieren te gebruiken
- Referentie naar geschiedenis van Rijnhuizen (Landgoed/Fort)
- Natuurlijke materialen en natuurlijke ondergrond. Geen rubbertegels.
- Verblijf en ontmoeting stimuleren (bankje/zitrand etc.)
- Bomen behouden
- Veilig voor jonge kinderen
- Geen hekken

Zoekgebied Speelplek/Sportplek  
 plek



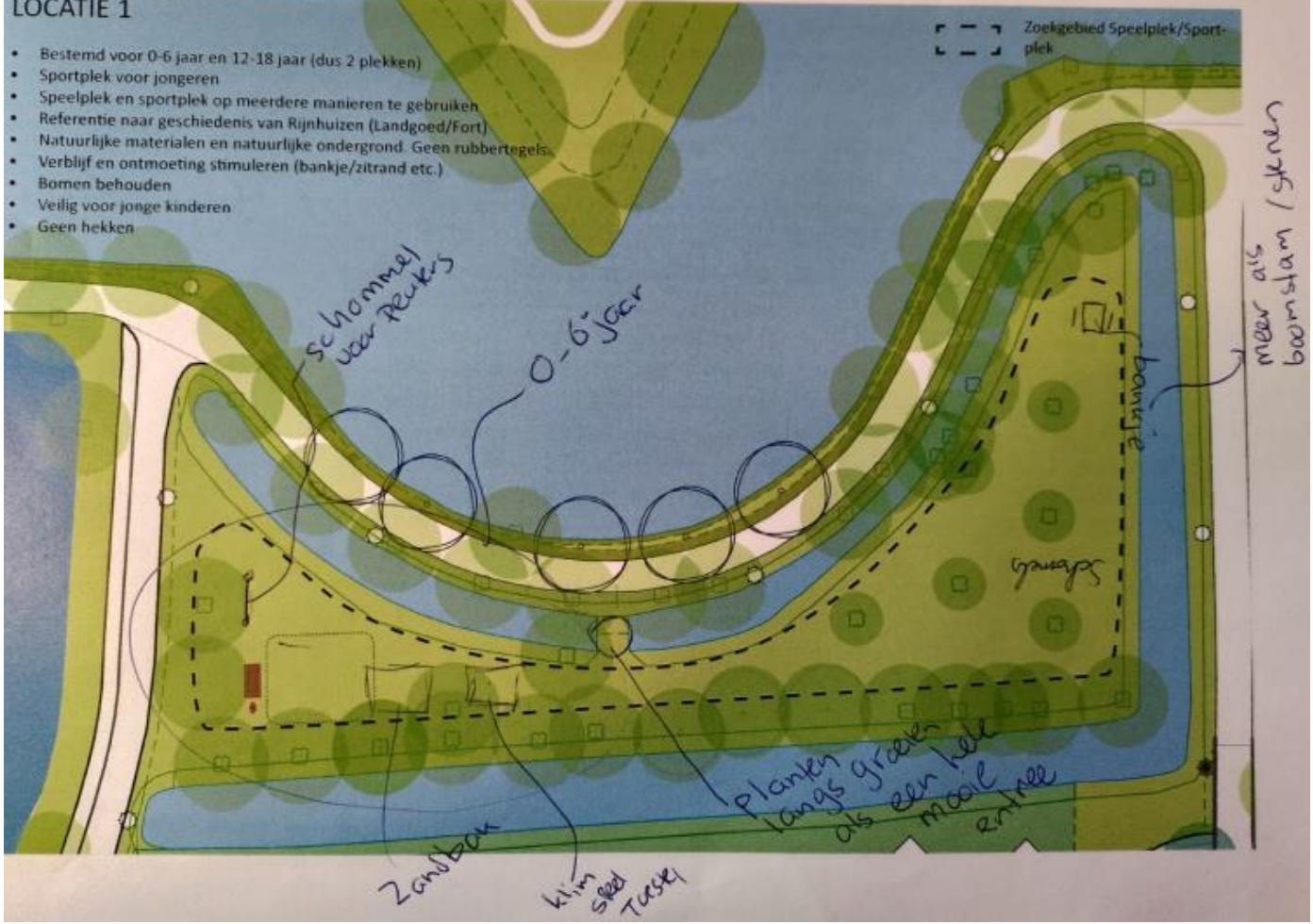




### LOCATIE 1

- Bestemd voor 0-6 jaar en 12-18 jaar (dus 2 plekken)
- Sportplek voor jongeren
- Speelplek en sportplek op meerdere manieren te gebruiken
- Referentie naar geschiedenis van Rijnhuizen (Landgoed/Fort)
- Natuurlijke materialen en natuurlijke ondergrond. Geen rubbertegels.
- Verblijf en ontmoeting stimuleren (bankje/zitrand etc.)
- Bomen behouden
- Veilig voor jonge kinderen
- Geen hekken

[- - -] Zoekgebied Speelplek/Sportplek



### LOCATIE 1

- Bestemd voor 0-6 jaar en 12-18 jaar (dus 2 plekken)
- Sportplek voor jongeren
- Speelplek en sportplek op meerdere manieren te gebruiken
- Referentie naar geschiedenis van Rijnhuizen (Landgoed/Fort)
- Natuurlijke materialen en natuurlijke ondergrond. Geen rubbertegels.
- Verblijf en ontmoeting stimuleren (bankje/zitrand etc.)
- Bomen behouden
- Veilig voor jonge kinderen
- Geen hekken

[- - -] Zoekgebied Speelplek/Sportplek



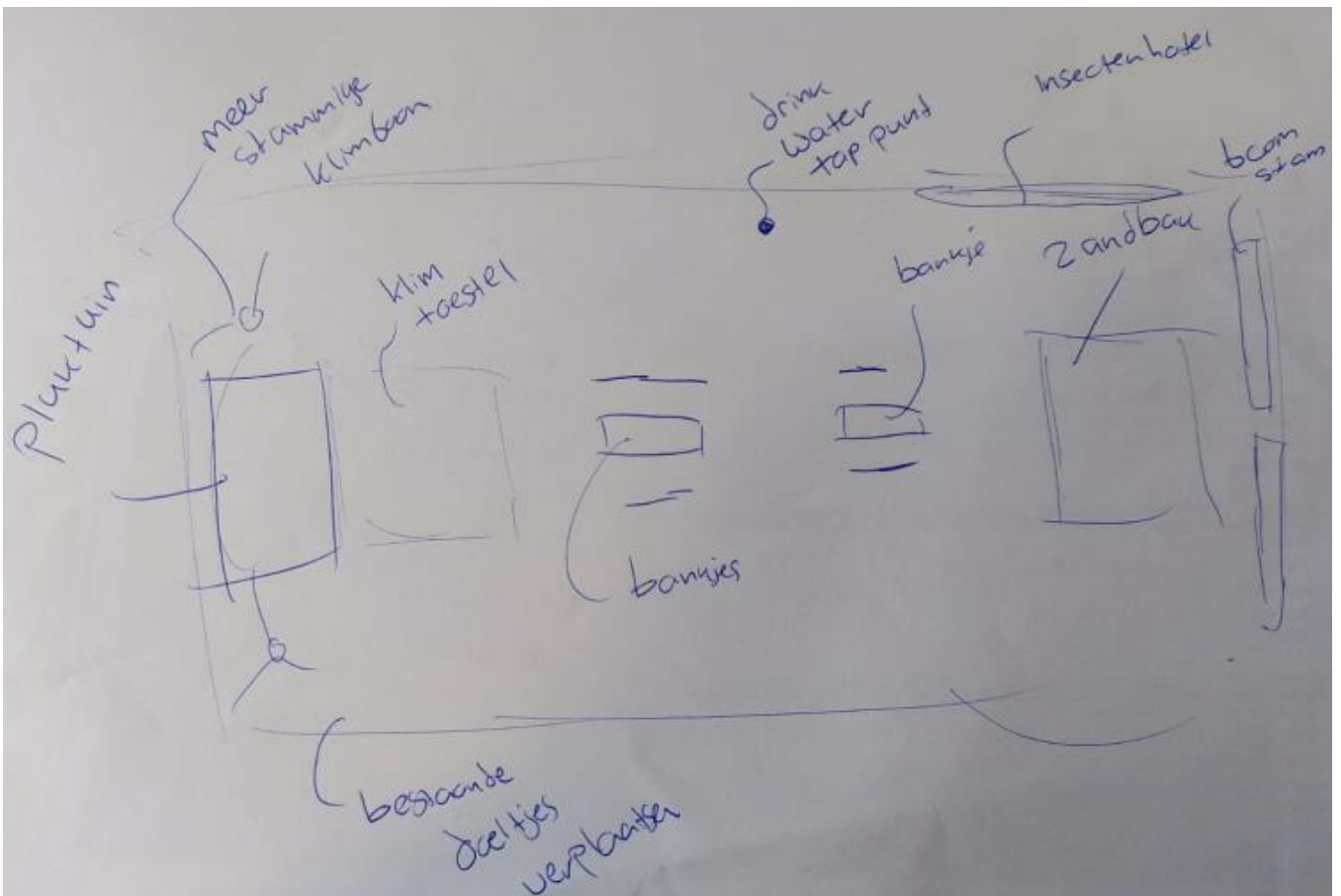


Locatie: veldje tegenover DJI

## TIE 2


[- - -] Zoekgebied verblijfsplek/ontmoetingsplek

is verblijfsplek/ontmoetingsplek  
eren met wandelroute tussen de bomen  
behouden en boomwortels niet beschadigen  
en op inrichtingsplan Wattbaan 2 (overleg hierover volgt nog)  
jke materialen  
kken





## LOCATIE 2

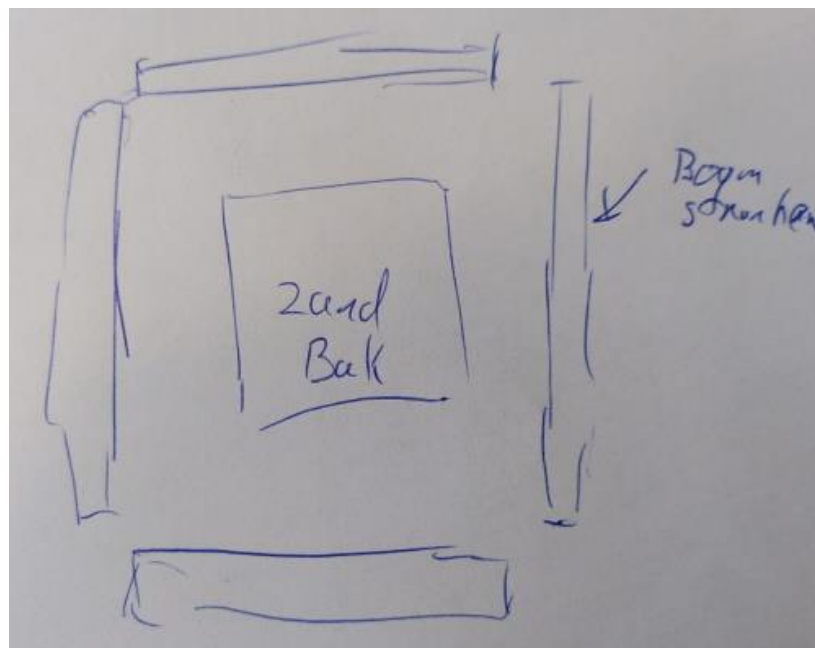
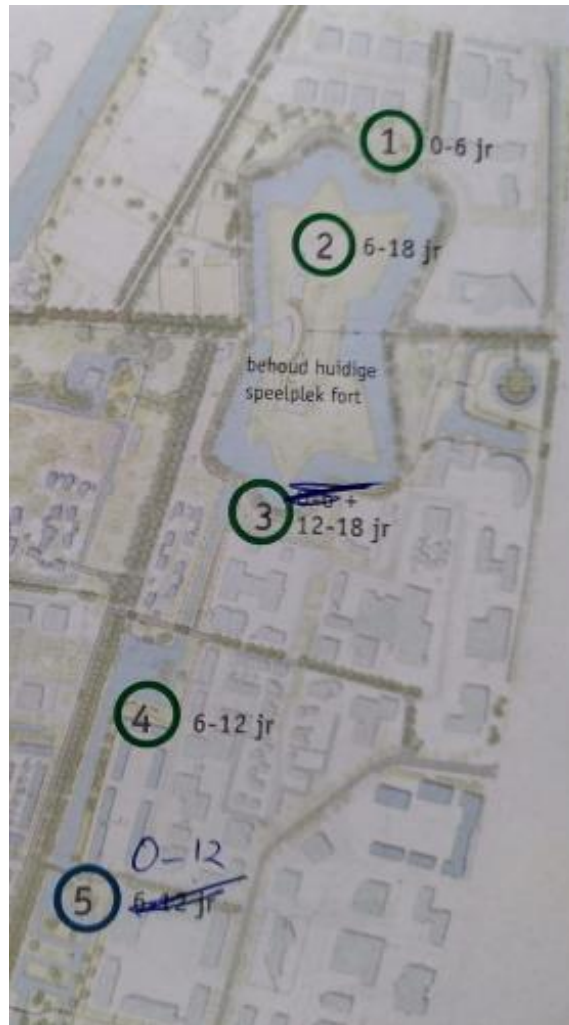
 Zoekgebied verblijfsplek/ontmoetingsplek

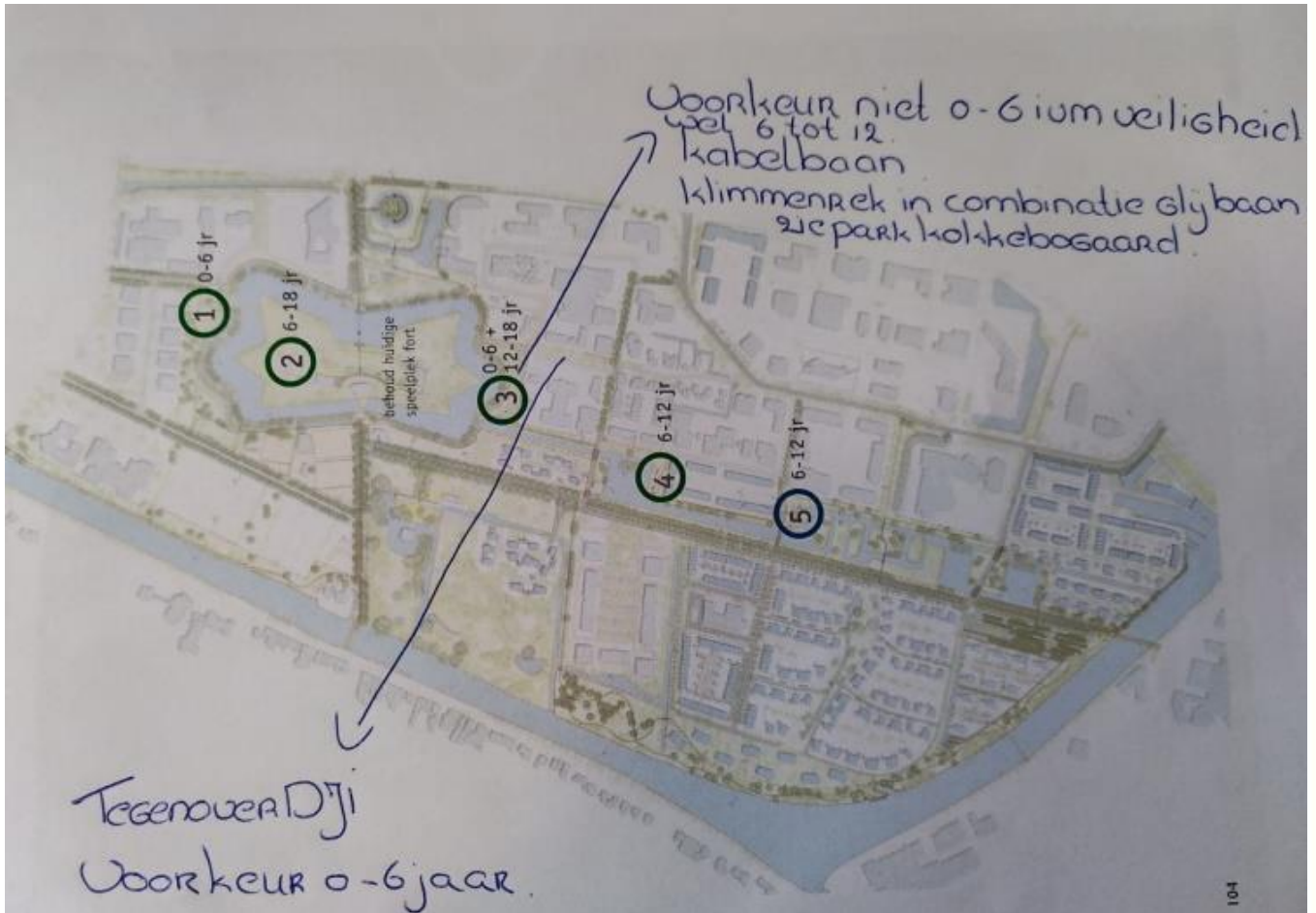
- Functie is verblijfsplek/ontmoetingsplek
- Combineren met wandelroute tussen de bomen
- Bomen behouden en boomwortels niet beschadigen
- Aansluiten op inrichtingsplan Wattbaan 2 (overleg hierover volgt nog)
- Natuurlijke materialen
- Geen hekken





Overig





## 6.6 speelplekken



speelplek parkzone Noord Fort Jutphaas

speelplek 6-12 jaar:  
natuurlijk spelen in parksetting

Schommel voor grote en kleine kinderen



Robinia tweedelig duikerek  
(Spereco o.g.)



Robinia hangmat (Eibe/Kompan o.g.)



Robinia Nestschommel naturel (Kompan o.g.)



speelplek op Fort Jutphaas

speelplek 12-18 jaar:  
speelplek, in combinatie met sport (voetbal)

hoge glijbaan.



Verplaatsbaar houten voetbaldoel (Ieverancier n.t.b.)

